

Профсоюзный уголок

Мой профсоюз



ИНФОРМАЦИОННЫЙ ЛИСТОК

«ПРОГРАММЫ ПРЕДОСТАВЛЕНИЯ ЧЛЕНАМ ПРОФСОЮЗА ЗАЙМОВ И СБЕРЕЖЕНИЯ СРЕДСТВ В КРЕДИТНОМ КООПЕРАТИВЕ»

С 2010 года при Красноярской краевой организации Общероссийского Профсоюза образования действует Кредитный потребительский кооператив «Кредитно-сберегательный союз работников образования и науки» (далее - Кооператив).

ЗА 11 ЛЕТ РАБОТЫ КООПЕРАТИВ ДОКАЗАЛ:

- свою финансовую состоятельность;
- надежность размещенных сбережений;
- удобную процедуру оформления займа;
- доступные % ставки по займу для каждого члена Кооператива;
- индивидуальный подход к заемщику в погашении займа в случае его затруднительного финансового положения.

• Программа «На Зарплату» - 8,5% годовых - до 40 000 руб. на срок до 12 месяцев;
• Программа «Пенсионный» - 15,5% годовых - до 500 000 руб. на срок до 36 месяцев (физическим лицам, относящимся к льготной категории);
• Программа «Пенсионный» - 15,5% годовых - до 600 000 руб. на срок до 36 месяцев (физическим лицам, относящимся к льготной категории);
• Программа «На зарплату» - 16,5% годовых - до 40 000 руб. на срок до 12 месяцев;
• Программа «Стандартный» - 15,5% годовых - до 40 000 руб. на срок до 12 месяцев.

Кооператив на основании договора переводит членам сбережений приносят на сбережения денежные средства члены Профсоюза. Действуют программы сбережения денежных средств по программам «Кредитный», «Пенсионный» и «Стандартный». Так, по программе «Кредитный» предоставляется ставка по сбережению 6,5% годовых на сумму денежных средств от 100 до 100 000 рублей на срок от 1 го. до 12 месяцев с автоматическим списанием процентов по сбережению в любое время и пополнением счета на 1000 рублей.

По программе «Пенсионный» предоставляется ставка по сбережению 2,2% годовых на сумму денежных средств от 100 до 500 000 рублей на срок от 6 до 12 месяцев с возможностью снятия процентов по сбережению 1 раз в 3 месяца и пополнением счета от 10 000 рублей.

По программе «Стандартный» предоставляется ставка по сбережению 2,4% годовых на сумму денежных средств от 100 000 руб. на срок от 12 до 24 месяцев с возможностью снятия процентов по сбережению 1 раз в 3 месяца и пополнением счета от 10 000 рублей. Выпуск при поступлении в Кооператив для физических лиц составляет 400 рублей.

Контактная информация:
Адрес: г. Красноярск, ул. Коммунистическая, 73, в ней: Краевой профсоюзный центр
Телефоны: 4 100 15 52 (общий), 4 100 15 53 (информация)
4 100 15 54 (отдел), 4 100 402 28-29 (информ. Кооператив)

«Профмаркет» - это Социальный Цифровой портал, с онлайн-сервисами, товарами и услугами, где для работников образования и жилищных кооп. членов Профсоюза действуют скидки от 10 до 50%.

ЮРИДИЧЕСКИЕ УСЛУГИ Помощь в оформлении документов	ДОСУГ, СПОРТ, ТУРИЗМ Помощь в оформлении документов
НЕДВИЖИМОСТЬ Помощь в оформлении документов	ПОТРЕБИТЕЛЬСКИЕ ТОВАРЫ Помощь в оформлении документов
ФИНАНСЫ И СТРАХОВАНИЕ Помощь в оформлении документов	МОЕ ЗДОРОВЬЕ Помощь в оформлении документов
ОБРАЗОВАНИЕ Помощь в оформлении документов	ИНТЕРНЕТОВАЯ БЕЗОПАСНОСТЬ Помощь в оформлении документов
СТРОИТЕЛЬСТВО И РЕМОНТ Помощь в оформлении документов	QR КОДЫ

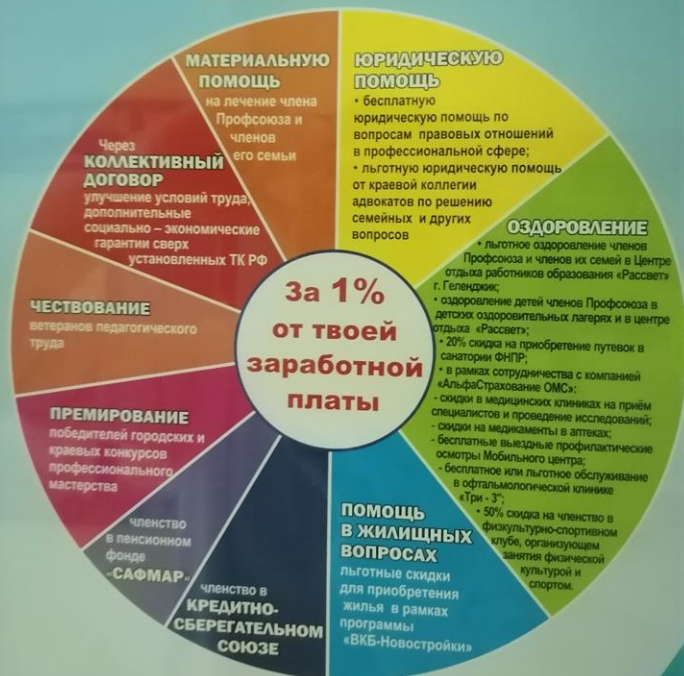
Как работает «ПРОФМАРКЕТ»:

Скачать мобильное приложение | Личный кабинет | Профсоюзный центр | Выбрать услугу | Получить услугу



Краснодарская городская территориальная организация Профсоюза работников народного образования и науки РФ

**ТЫ ЧЛЕН ПРОФСОЮЗА?
ПРОФСОЮЗ ГАРАНТИРУЕТ!**



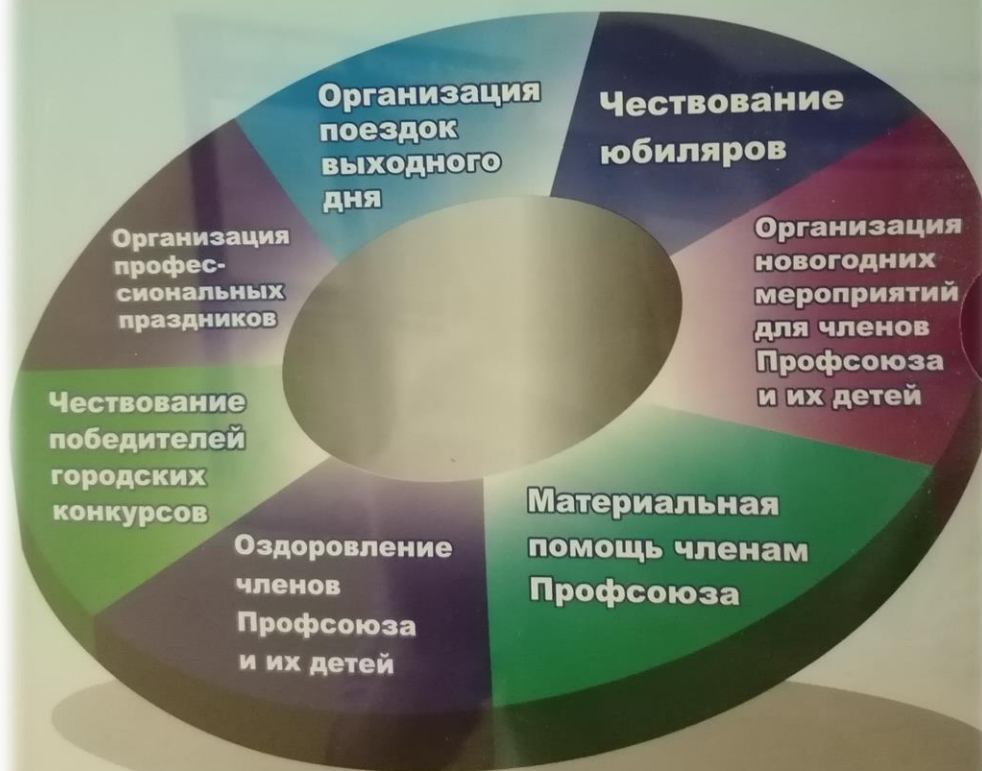
Я ВЫБИРАЮ ПРОФСОЮЗ!

350015, г. Краснодар, ул. Селива, 175,
Тел/факс: 255-63-41, 259-59-02, 255-63-57
work@profsoyuz.ru



Краснодарская городская территориальная организация Профсоюза работников народного образования и науки РФ

РАСПРЕДЕЛЕНИЕ ФИНАНСОВЫХ СРЕДСТВ ПЕРВИЧНОЙ ПРОФСОЮЗНОЙ ОРГАНИЗАЦИИ



350015